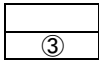
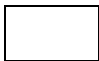
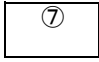
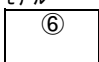
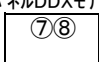


年式	型式	車種	取付可能サイズ	本体の取付方法				オプション		備考	
				キット	取付キット		配線コネクター		型番		希望小売価格 (税抜き)
					型番	希望小売価格 (税抜き)	型番	希望小売価格 (税抜き)			
H27/12~ 現在	DAA-MB36S ①	② ⑤	D1/D2 	○ ④	—	—	CA-762H	1,500円	—	—	
			2D 	×	SK-401N	2,500円					
		MDV-Z700W, Z701W,X701W以外の 200mmパネルAV ナビゲーションシステム 	○	—	—	—	—	CA-762H	1,500円	—	—
200mmエスカッション付属 オーディオモデル 											
200mmパネルDDXモデル 											

備考

- ① メーカーオプションメモリーナビゲーション装着車は未確認です。
ディーラーオプション純正ナビゲーション装着車は同等のシステムに付け替えることができますが純正ナビゲーションに付随する機能は使用できなくなります。
- ② オーディオレス車と純正200mmオーディオorナビ装着車に取り付ける場合は純正部品名取付キット品番MZ594845
参考価格2,500円(税抜き)が必要です。
- ③ D1取付時に下段は汎用のD1ポケットUA-W10D希望小売価格1,000円(税抜き)を使用します。
- ④ 左右のアタッチメントとの隙間とクラスター開口部との上下の隙間をウレタン等で塞いでください。
- ⑤ 使用するねじ穴は図-1を参照してください。
- ⑥ 使用するねじ穴は図-2を参照してください。若干奥まった取り付けになります。
- ⑦ 使用するねじ穴は図-3を参照してください。
- ⑧ パーキングとリバースを接続する場合は市販のエレクトロタップを使用します。

図-1

図は左側面ですが右側面ねじ穴は対象位置のねじ穴を使用します。
図の4点留めはD2取付の場合です。
2D取付の場合、ヘッドユニット後方下段は使用しない片側3点留めになります。

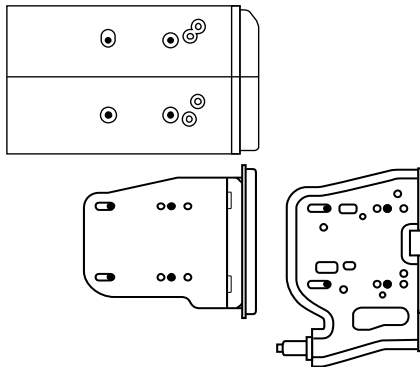


図-2

図は左側面ですが右側面ねじ穴は対象位置のねじ穴を使用します。

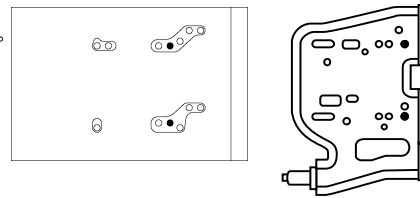
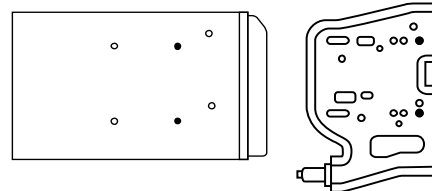


図-3

図は左側面ですが右側面ねじ穴は対象位置のねじ穴を使用します。



* 純正オプションの部品は、該当車両のモデルチェンジ等により入手出来なくなる場合があります。
また、価格・品番等は予告なく変更される場合があります。

DELICA D:2

デリカD:2(H27/12～現在)

年式	型式	車両 タイプ	取付場所	純正スピーカー装着車に限る								KFC		KSC	サテライト	SW	備考
				カスタムフィットKFC								E1055J	ST1003	01X	SS10	SW11	
				XS/US ツイーター	XS1703	US1703	XS1603 US1603	RS173S RS173	RS163S RS163	RS123	RS103						
H27/12～ 現在	DAA-MB36S		フロントドア①	純正 位置 ◎ ②	×	×	×	×	×				純正 位置 ◎ ②	-	×	③	シート下 ◎ ④
			取付キット -		-	-	-	-	-	-	-	-					
			インナーブラケット -		-	-	-	-	-	-	-	-					
			リアサイド①	純正 位置 -	×	×	×	×	×				純正 位置 -	-			
			取付キット -		-	-	-	-	-	-	-	-					
			インナーブラケット -		-	-	-	-	-	-	-	-					
備考	<p>① 全車純正スピーカー標準装備です。</p> <p>② 別売ツイーターインナーブラケットSKB-101希望小売価格3,800円(税抜き)を使用して、純正位置へ取付可能です。 ツイーターブラケットはパッケージ記載内容を参照して、ブラケット加工はF、取付穴はG2にてツイーターパネルにツイーターを取り付けます。 純正ツイーター無し車も、純正位置にはめ込まれているパネルを取り外し、同位置へ取付可能です。</p> <p>③ ヘッドクリアランスが確保できないために取付不可です。</p> <p>④ 助手席シート下はスペースがありません。運転席は取付可能ですが装備によりスペースが無い場合があります。</p>																