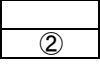
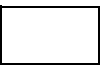
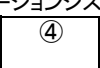
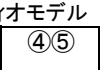
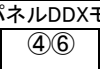


年式	型式	車種	取付可能サイズ	本体の取付方法					オプション		備考
				キットレス	取付キット		配線コネクタ		型番	希望小売価格(税抜き)	
					型番	希望小売価格(税抜き)	型番	希望小売価格(税抜き)			
H22/11~H28/8	DBA-C26 DBA-FC26 DBA-NC26 DBA-FNC26 DAA-HC26 DBA-FPC26 DAA-HFC26 DBA-FNPC26	①	D1/D2 	×	UA-N59D ③	5,000円	取付キットに同梱	-	-	-	
			2D 								
			200mmパネルAVナビゲーションシステム 	○	-	-	KNA-200WN	4,000円	-	-	
			200mmエスカッション付属オーディオモデル 	○	-	-	CA-723N	1,500円	CA-24N	2,000円	
200mmパネルDDXモデル 											

備考

- ① メーカーオプションナビゲーション装着車は未確認です。
ディーラーオプションナビゲーション装着車は同等のシステムに付け替えることができます。
ただし、純正システムに付随する機能は使用できなくなります。
純正ブラケットの位置決め用の突起(ツメ曲げ部分)が乗り上げる場合は片側2カ所(左右計4カ所)を削ります。
- ② D1取り付け時に下段は汎用のD1ポケットUA-W10D希望小売価格1,000円(税抜き)を使用します。
- ③ 同梱されている12ピン車速コネクタは使用できません。
パネルを取り付けるねじ穴は図-2を参照してください。
- ④ 若干奥まった取り付けになります。
- ⑤ 使用するねじ穴は図-1を参照してください。
- ⑥ パーキングとリバースを接続する場合は市販のエレクトロタップを使用します。
- ⑦ LDW、エマージェンシーブレーキ搭載車の場合、地上デジタル放送電波が影響を受け、地上デジタル放送の受信状態が悪化する可能性があります。

図-1

図は左側面ですが右側面ねじ穴は対称位置のねじ穴を使用します。

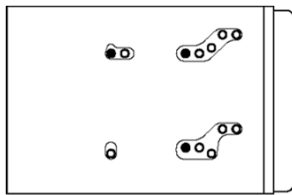
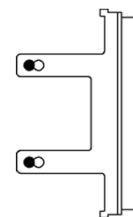
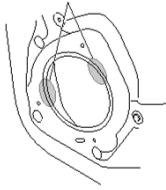


図-2

図は左側面ですが右側面ねじ穴は対称位置のねじ穴を使用します。



年式	型式	車 両 タイプ	取付場所	純正スピーカー装着車に限る								KFC		サテライト	SW	備考	
				カスタムフィットKFC								E1056J	ST1004				
				XS174S	XS164S	RS174S	RS174	RS164S	RS164	RS124	RS104						
H22/11~ H28/8	DBA-C26 DBA-FC26 DBA-NC26 DBA-FNC26 DAA-HC26 DBA-FPC26 DAA-HFC26 DBA-FNPC26		純正ツィーター位置 ダッシュ	◎ (8)(11)	◎ (8)(11)	◎ (8)(11)	-	◎ (8)(11)	-	-	-	-	◎ (8)(10)	× (6)	シート下 - (7)		
			フロントドア①	-	-	◎(3) (4)(9)	◎(3) (4)(9)	-	-	-	-	-	-				-
			取付キット -	-	-	-	-	-	-	-	-	-	-				-
			インナーブラケット SKX-102S②	◎ (5)	◎ (3)	◎ (3)	◎ (3)	◎ (3)	◎ (3)	-	-	-	-				-
			純正ツィーター位置 -	-	-	-	-	-	-	-	-	-	-				-
			リアスライドドア	-	-	◎ (3)(4)	◎ (3)(4)	-	-	-	-	-	-				-
			取付キット -	-	-	-	-	-	-	-	-	-	-				-
			インナーブラケット SKX-102S②	◎ (5)	◎ (3)	◎ (3)	◎ (3)	◎ (3)	◎ (3)	-	-	-	-				-
備考	<p>① 端子は鉄板に触れない位置にします。</p> <p>② 別売インナーブラケットSKX-102S希望小売価格5,500円(税抜き)を使用して取付可能です。 フロントドアは図-1を参照して取付面開口部のリブの一部(30mm幅で2カ所)を削る必要があります。</p> <p>③ 配線は図-2を参照して加工または付属のエレクトロタップ(RSシリーズは付属の接続キャップ)で接続します。</p> <p>④ 取付説明書を参照してトヨタ/日産(1)/スズキ(1)カットした付属ブラケットを使用します。</p> <p>⑤ 付属のスペーサー(ゴム)を使用します。</p> <p>⑥ ヘッドクリアランスが確保できないために取付不可です。</p> <p>⑦ 運転席、助手席シート下はスペースがありません。</p> <p>⑧ 別売ツィーターインナーブラケットSKB-101希望小売価格3,800円(税抜き)を使用して取付可能です。 ツィーターブラケットはパッケージ記載内容を参照して、ブラケット加工はB、取付穴はBにてツィーターを取り付けます。</p> <p>⑨ 付属ブラケットと干渉する範囲の取付面開口部のリブを削る必要があります。(図-1参照)</p> <p>⑩ 純正ツィーター無し車はタッピングねじφ5X12を4本別途用意してツィーターブラケットを取り付けます。</p> <p>⑪ 純正ツィーター無し車は製品付属のφ5タッピングねじを使用してツィーターブラケットを取り付けます。</p>												<p>図-1 取付面にあるリブを ニッパー等で切り取ります。 (ブラケットと干渉する範囲)</p> 				
												<p>図-2 配線側から見た状態</p> 