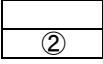


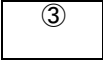
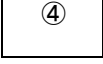
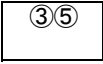


| 年式 | 型式 | 車種 | 取付可能サイズ | 本体の取付方法 | | | | | オプション | | 備考 |
|---|--|----|---|---------|---------|-------------|--------------|-------------|-------|-------------|----|
| | | | | キットレス | 取付キット | | 配線コネクター | | 型番 | 希望小売価格(税抜き) | |
| | | | | | 型番 | 希望小売価格(税抜き) | 型番 | 希望小売価格(税抜き) | | | |
| H20/2~ R2/6 | DBF-S402M DBF-S412M ABF-S402M ABF-S412M | ① | D1/D2  | × | UA-Y53D | 4,000円 | 取付キットに 同梱 | - | - | - | - |
| | | | 2D  | | | | | | | | |
| | | | MDV-Z700W, Z701W,X701W  | ○ | - | - | - | - | - | - | |
| | | | 上項以外の 200mmパネルAV ナビゲーションシステム  | ○ | - | - | KNA-200WT | 3,000円 | - | - | |
| | | | 200mmエスカッション付属 オーディオモデル  | × | UA-Y53D | 4,000円 | 取付キットに 同梱 | - | - | - | |
| 200mmパネルDDXモデル  | ⑥ | | | | | | | | | | |

備考

- ① 200mm2D窓口車は取付可能です。
ディーラーオプション200mm2D純正ナビゲーション装着車でも同等のシステムに付け替えることができます。
ただし、純正システムに付随する機能は使用できなくなります。
- ② D1取り付け時に下段は汎用のD1ポケットUA-W10D希望小売価格1,000円(税抜き)を使用します。
- ③ 取り付けるねじ穴を選択できる機種は図-1を参照してください。
- ④ 使用するねじ穴は図-2を参照してください。
- ⑤ パーキングとリバースを接続する場合は市販のエレクトロタップを使用します。
- ⑥ UA-Y53D同梱のパネル(L)(R)は使用しません。

図-1

図は左側面ですが右側面ねじ穴は対称位置のねじ穴を使用します。
図のねじ穴位置指定は6カ所ですがこの内の3カ所をねじ留めます。

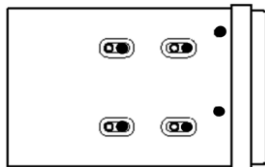
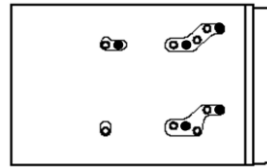


図-2

図は左側面ですが右側面ねじ穴は対称位置のねじ穴を使用します。
図のねじ穴位置指定は5カ所ですがこの内の3カ所をねじ留めます。



TOYOTA

LITE ACE VAN

ライトエースバン(年式:H20/2~R2/6)

| 年式 | 型式 | 車 両 タイプ | 取付場所 | 純正スピーカー装着車に限る | | | | | | | | KFC | | サテライト | SW | 備考 | |
|----------------|--|------------|----------------|---------------|--------|--------|-------|---------|---------|-------|-------|--------|--------|--------|----------------|----|---|
| | | | | カスタムフィットKFC | | | | | | | | E1056J | ST1004 | SS10 | SW11 | | |
| | | | | XS174S | XS164S | RS174S | RS174 | RS164S | RS164 | RS124 | RS104 | | | | | | |
| H20/2~ R2/6 | DBF-S402M DBF-S412M ABF-S402M ABF-S412M | | 純正ツィーター位置 — | — | — | — | — | — | — | — | — | — | — | × ④ | シート下 — ⑤ | | |
| | | | フロントドア | — | ◎ ② | — | — | ◎ ①② | ◎ ①② | — | — | — | — | | | | — |
| | | | 取付キット — | — | — | — | — | — | — | — | — | — | — | | | | — |
| | | | インナーブラケット — | — | — | — | — | — | — | — | — | — | — | | | | — |
| | | | 純正ツィーター位置 — | — | — | — | — | — | — | — | — | — | — | | | | — |
| | | | リアサイド | — | — | — | — | — | — | — | — | — | — | | | | — |
| | | | 取付キット — | — | — | — | — | — | — | — | — | ◎ ③ | — | | | | — |
| インナーブラケット — | — | — | — | — | — | — | — | — | — | — | — | | | | | | |
| 備考 | ① ねじが空回りする場合は付属のワッシャーをねじとスピーカーユニットの間に挟んで取り付けます。 ② 取付説明書のダイハツ車の取付例を参照して取り付けます。 ③ フラットトリムへ穴開け取り付けします。配線は引き直しが必要です。 ④ トリムが逆で金具が差し込めないために取付不可です。 ⑤ 運転席・助手席シート下はスペースがありません。 | | | | | | | | | | | | | | | | |