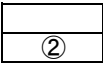

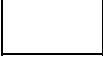
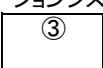
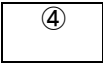
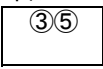


年式	型式	車種	取付可能サイズ	本体の取付方法				オプション		備考	
				キットレス	取付キット		配線コネクター		型番		希望小売価格(税抜き)
					型番	希望小売価格(税抜き)	型番	希望小売価格(税抜き)			
H20/2~ R2/6	DBF-S402U DBF-S412U ABF-S402U ABF-S412U	①	D1/D2 	×	UA-Y53D	4,000円	取付キットに 同梱	-	-	-	
			2D 								
			MDV-Z700W, Z701W,X701W 	○	-	-	-	-	-	-	
			上項以外の 200mmパネルAV ナビゲーションシステム 	○	-	-	KNA-200WT	3,000円	-	-	
			200mmエスカッション付属 オーディオモデル 	×	UA-Y53D ⑥	4,000円	取付キットに 同梱	-	-	-	
200mmパネルDDXモデル 											

備考

- ① 200mm2D窓口車は取付可能です。  
ディーラーオプション200mm2D純正ナビゲーション装着車でも同等のシステムに付け替えることができます。  
ただし、純正システムに付随する機能は使用できなくなります。
- ② D1取り付け時に下段は汎用のD1ポケットUA-W10D希望小売価格1,000円(税抜き)を使用します。
- ③ 取り付けるねじ穴を選択できる機種は図-1を参照してください。
- ④ 使用するねじ穴は図-2を参照してください。
- ⑤ パーキングとリバースを接続する場合は市販のエレクトロタップを使用します。
- ⑥ UA-Y53D同梱のパネル(L)(R)は使用しません。

図-1

図は左側面ですが右側面ねじ穴は対称位置のねじ穴を使用します。  
図のねじ穴位置指定は6カ所ですがこの内の3カ所をねじ留めます。

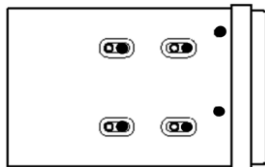
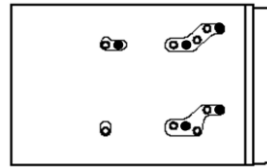


図-2

図は左側面ですが右側面ねじ穴は対称位置のねじ穴を使用します。  
図のねじ穴位置指定は5カ所ですがこの内の3カ所をねじ留めます。



TOYOTA

LITE ACE TRUCK

ライトエーストラック(年式:H20/2~R2/6)

年式	型式	車 両 タイプ	取付場所	純正スピーカー装着車に限る								KFC		サテライト	SW	備考
				カスタムフィットKFC								E1056J	ST1004	SS10	SW11	
				XS174S	XS164S	RS174S	RS174	RS164S	RS164	RS124	RS104					
H20/2~ R2/6	DBF-S402U DBF-S412U ABF-S402U ABF-S412U		純正ツィーター位置 —	—	—	—	—	—	—	—	—	—	—	—	—	シート下 — ③
			フロントドア	—	◎ ②	—	—	◎ ①②	◎ ①②	—	—	—	—	—	—	
			取付キット —	—	—	—	—	—	—	—	—	—	—	—	—	
			インナーブラケット —	—	—	—	—	—	—	—	—	—	—	—	—	
備考	① ねじが空回りする場合は付属のワッシャーをねじとスピーカーユニットの間に挟んで取り付けます。 ② 取付説明書のダイハツ車の取付例を参照して取り付けます。 ③ 運転席・助手席シート下はスペースがありません。															